

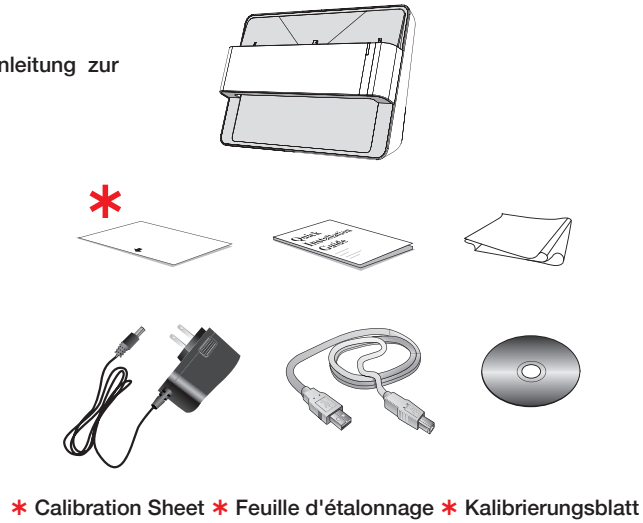
ePhoto Z300 Quick Start Guide • Guide de démarrage rapide • Kurzanleitung

1 Unpack and Connect • Déballer et Connecter • Auspacken und anschließen

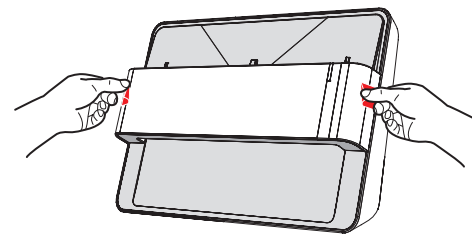
Scan me-Installation Tutorial video

Numérisez-moi-Tutoriel vidéo d'installation

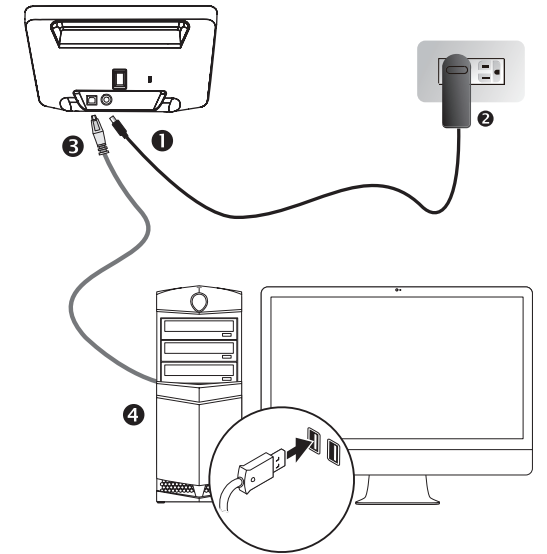
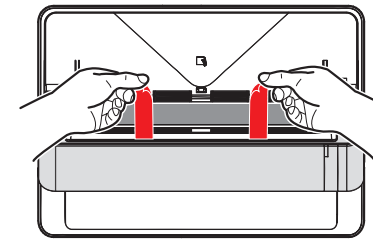
Scannen Sie den QR Code um eine Videoanleitung zur Installation zu sehen.



① Tear off the stickers.
Détachez les autocollants.
Entfernen Sie die Klebestreifen.



② Tear off the stickers and the protective EPE strip.
Détachez les autocollants et la bande de protection EPE.
Entfernen Sie sowohl die Klebestreifen, als auch die Schutzfolie über dem Sensorglas.



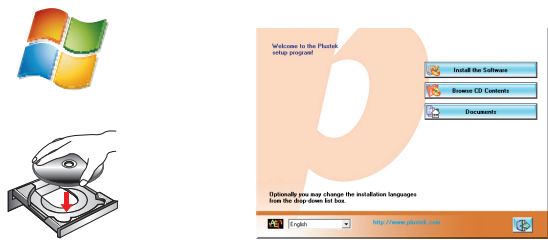
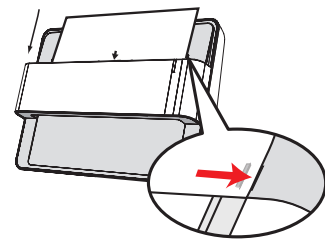
2 Install Software • Installez les logiciels • Software installieren

Insert the product CD or download and run your product's software package.

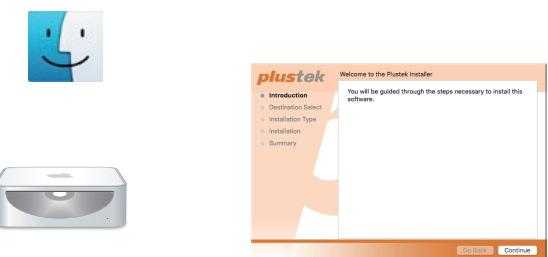
Insérez le CD du produit ou téléchargez et exécutez le progiciel de votre produit.

Installieren Sie die Software mit Hilfe der beigefügten Installations-CD. Die Software steht zusätzlich auch auf der Plustek Homepage zur Verfügung.

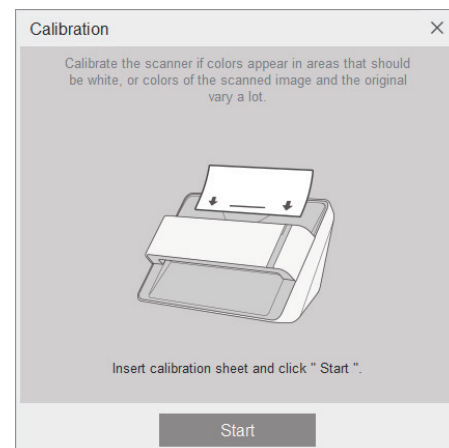
Calibrating
L'étalonnage
Kalibrierung



<http://downloads.plustek.com/z300/win.zip>

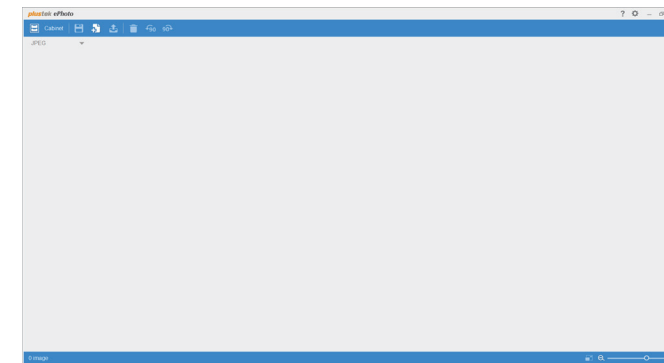


<http://downloads.plustek.com/z300/mac.dmg>

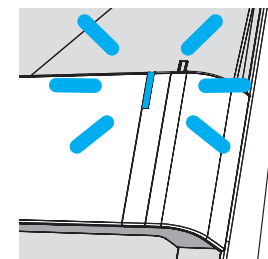


3 Scan your photo • Numérisez vos photos • Ihr Foto scannen

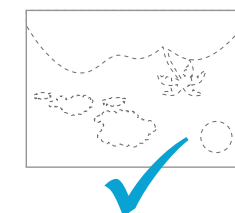
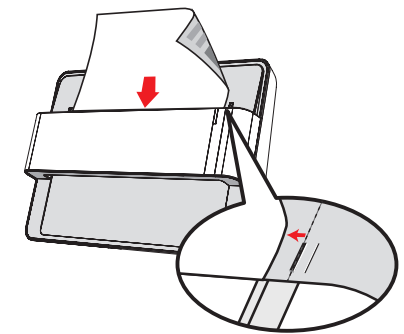
① Launch Plustek ePhoto :
Lancer ePhoto de Plustek :
Plustek ePhoto starten :



The LED shines blue: La DEL devient bleue: Die LED leuchtet blau:



② Insert the photo / document face down into the scanner.
Insérer le document ou photo, face contre le scanner.
Legen Sie ein Foto oder ein Dokument umgedreht und über Kopf in den Scanner ein.





Software • Logiciel • Software

Double-click photo to edit
Double-cliquez sur la photo pour l'éditer
Doppelklicken

Preference
 Start application when I start Windows
 Scan and save directly to: ...
 Auto Update: 30 days
 Check for Updates
 Quality: 75 High
 0 100
 OK Cancel

plusTek ePhoto Settings
 Color: Auto
 Resolution: 300
 File Name: 2017-09-26-15-0
 OCR Language:
 Auto Crop & Auto Deskew
 Reset OK Cancel

plusTek ePhoto
 Back
 1 of 1 image, 2396 x 1787



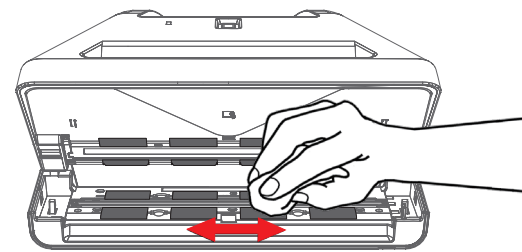
Troubleshooting • Dépannage • Problembehandlung

If the color of the scanned images are not correct, please do the follows:

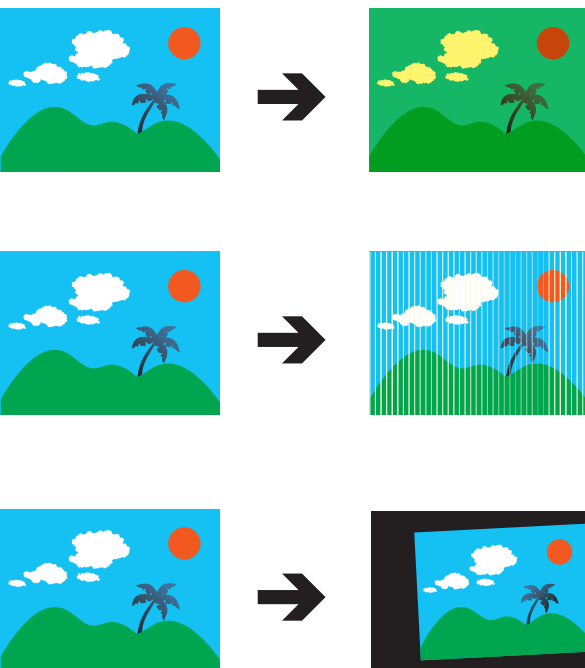
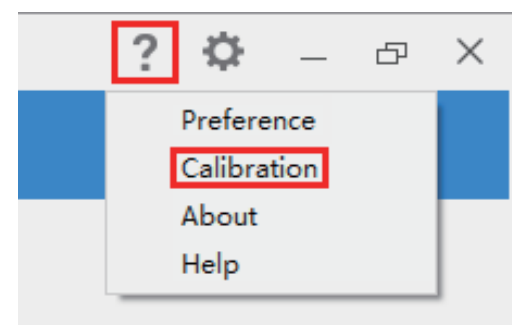
Procédez comme suit si la couleur des images numérisées n'est pas correcte :

Falls es im Scanergebnis zu starken Abweichungen bei der Farbwiedergabe kommen sollte, gehen Sie wie folgt vor:

- Clean the scanner
- Nettoyer le scanner
- Reinigen Sie den Scanner



- Calibrate the scanner
- L'étalonnage du scanner
- Kalibrieren Sie den Scanner

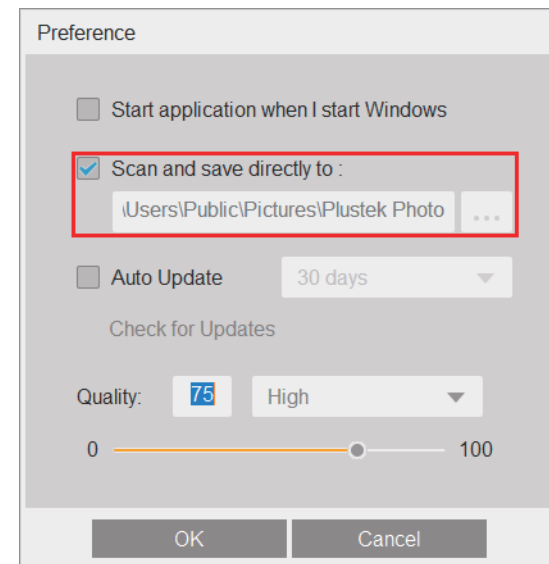


Non-UI Scan • Numérisation sans IU • Scannen im Hintergrund

If you want to quickly scan photos without previewing each image, check "Scan and save directly to" and select your destination folder in the Preferences dialog :

Vous pouvez utiliser le paramètre de la fonction de numérisation sans IU comme suit si vous souhaitez numériser rapidement des photos sans prévisualiser chaque image :

Falls Sie Fotos schnell und einfach scannen möchten, ohne sich anschließend die einzelnen Bilder in der Vorschau anzeigen zu lassen, können Sie die folgende Einstellung verwenden, um ohne die Softwareoberfläche zu scannen:



Technical Support • Soutien technique • Technischer Kundendienst

USA/CA

+1 714-670-7713
9am to 5:30pm, Pacific Time, Monday through Friday
For detailed information, please visit product website.

United Kingdom

0125-674-1513
9am-16pm, Monday through Friday
For detailed information, please visit product website.

France

0-891-690-196
du Lundi au Jeudi de 9h a 12h00 et de 14h00 a 18h00 et le Vendredi de 9h a 12h00 et de 14h00 a 17h00
Consulter le site internet du produit pour des informations détaillées.

Germany

04102-8913-130
Mo. - Do. 09:00 Uhr - 17:30 Uhr und Fr.: 09:00 Uhr - 15:00 Uhr
Für detaillierte Informationen besuchen Sie bitte unsere Produktwebseite.